

شركة الشريف للأعمال الهندسية  
للاستشارات الهندسية



المقاولات العامة



استشارات هندسية



استثمار عقاري



٢٦ المنطقة الرابعة - التجمع الثالث - أمام الجامعة الألمانية - القاهرة الجديدة

الطريق 27527291 (+202)

01006952021 (+2)

engsherif@elsherifoffice.com

www.elsherifoffice.com

المعلومات  
للمفون  
الموبايل  
الانترنت  
الموقع

## شركة الشريف للأعمال الهندسية

من نحن :-

### شركة الشريف للأعمال الهندسية

تأسست سنة 2012 واكتسبت الأفضلية والتميز بين الشركات ونزاهة التعامل مع الكل وثقة العملاء وقد تخصصت منذ إنطلاقها في الأعمال الهندسية المختلفة مثل أعمال التصميمات المعمارية والانشائية وأعمال الانشاءات وأعمال التشطيبات ولنا سابقه أعمال متميزة بجمعية أحمد عربي



### الاستشارات الهندسية :-

### شركة الشريف للأعمال الهندسية

ليست مجرد شركة تقليدية لعمل التصميمات الهندسية إنما هي شركة متطورة تواكب التقدم العلمي في مجال الإنشاء و التعمير ويتم التصميم طبقا للمواصفات والأكواد العالمية المختلفة وباستخدام أحدث برامج الحاسب الآلي المستخدمة في التصميم ؛ لذا ولدت الفكرة وتبلورت وأصبحت شركة الشريف للأعمال الهندسية بجهود نخبة من المهندسين الذين وضعوا على عاتقهم حمل المسؤولية تجاه مهنتهم للرفق بها



## المقاولات العامة :-

### شركة الشريف للأعمال الهندسية

تضع عوامل الجودة والثقة والأستقرار في مقدمة جميع نشاطاتها وأعمالها إضافة إلي ذلك تضع لنفسها معايير التعامل الأخلاقي ومسؤوليات تجاه العملاء حيث أصبحت عملية البناء من التعقيد وكثرة التفاصيل مما يجعل عملية إدارتها بالطرق التقليدية أمر من المستحيل لذلك شركة الشريف للأعمال الهندسية تقوم بتنفيذ الأعمال الهندسية لك على الوجه الأكمل



### خدماتنا :-

- عمل التصميمات المعمارية والانشائية المتكاملة لجميع المباني (غرود ومزارع)
- استخراج كافة التراخيص اللازمة للبناء ( غرود و مزارع)
- كافة خدمات وأعمال البناء لكل ما يتعلق بأعمال التنفيذ مع عمل كل ما يتعلق بالبنية التحتية من البداية للنهاية
- تنفيذ الرسومات المعمارية والانشائية بدقة شديدة وبأفضل تكلفة ممكنة

## اعمال الديكورات :-



القاهرة الجديدة

أعمالنا بحى بيت الوطن

# شركة الشريف للأعمال الهندسية

## نماذج لبعض أعمالنا المعمارية

### الدور المتكرر



- 1-Dinningroom(3.55\*5.04)
- 2-Reception(3.90\*4.20)
- 3-Kitchen(3.00\*3.90)
- 4-Bathroom(1.68\*3.90)
- 5-Livingroom(3.60\*3.90)
- 6-Bedroom(3.60\*3.90)
- 7-Bathroom(1.80\*2.60)
- 8-Bedroom(3.70\*3.90)
- 9-Bedroom(3.60\*5.40)
- 10-Dressingroom(2.08\*2.50)
- 11-Bathroom(2.08\*2.50)

### الدور الارضى



- 1-Reception(5.42\*7.52)
- 2-Bathroom(1.86\*3.90)
- 3-Kitchen(3.00\*3.90)
- 4-Bedroom(3.60\*3.90)
- 5-Bathroom(1.80\*2.60)
- 6-Bedroom(3.70\*3.90)
- 7-Bedroom(3.60\*5.40)
- 8-Dressingroom(2.08\*2.50)
- 9-Bathroom(2.08\*2.50)

# شركة الشريف للأعمال الهندسية

## نماذج لبعض أعمالنا المعمارية

- الموقع / القاهرة الجديدة
- الحي / بيت الوطن
- المساحة / 726 م<sup>2</sup>
- النسبة المئوية / للدور الارضى 50%  
وللدور المتكرر 55%
- النموذج / تقسيم شقتين بارتفاع دور  
أرضى وأربعة أدوار متكررة بعدد  
10 وحدات سكنية

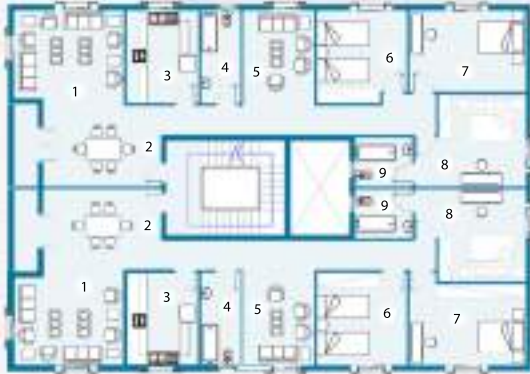




# شركة الشريف للأعمال الهندسية

## نماذج لبعض أعمالنا المعمارية

### الدور المتكرر



- 1-Reception(3.55\*5.04)
- 2-Dinning hall(3.81\*3.91)
- 3-Kitchen(2.77\*3.94)
- 4-Bathroom(1.66\*3.94)
- 5-Livingroom(3.00\*4.06)
- 6-Bedroom(3.81\*4.93)
- 7-Bedroom(3.61\*5.81)
- 8-Bedroom(3.62\*4.34)
- 9-Bathroom(2.40\*2.07)

### الدور الارضى



- 1-Reception(4.12\*5.12)
- 2-Kitchen(2.77\*3.94)
- 3-Bathroom(1.66\*3.94)
- 4-livingroom(3.00\*4.06)
- 5-Bedroom(3.81\*4.93)
- 6-Bedroom(3.61\*5.81)
- 7-Bedroom(3.62\*4.34)
- 8-Bathroom(2.40\*2.07)

# شركة الشريف للأعمال الهندسية

## نماذج لبعض أعمالنا المعمارية

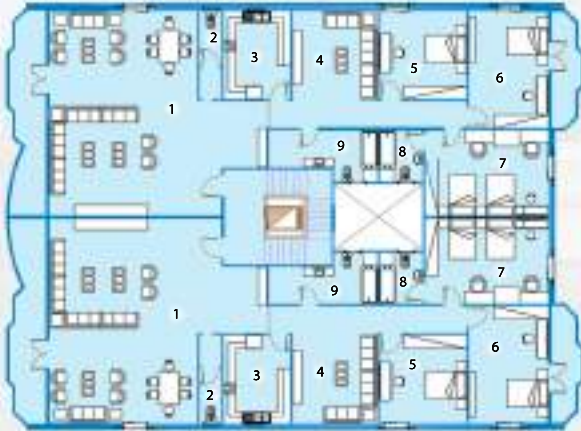
الموقع / القاهرة الجديدة  
الحي / بيت الوطن  
المساحة / 656 م<sup>2</sup>  
النسبة البنائية / للدور الارضى  
50% وللدور المتكرر 55%  
النموذج / تقسيم شقتين بارتفاع  
بدروم وأرضى وثلاث أدوار متكررة  
بعدد 8 وحدات سكنية



# شركة الشريف للأعمال الهندسية

## نماذج لبعض أعمالنا المعمارية

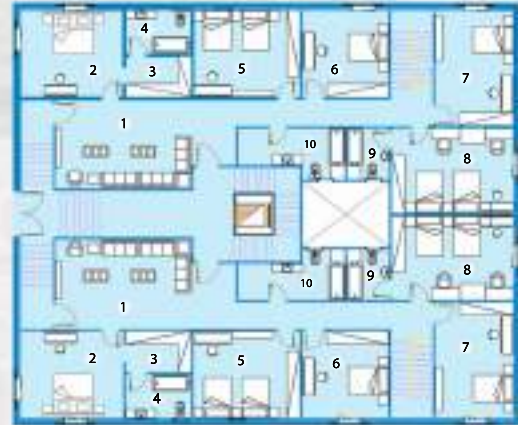
### الدور المتكرر



- 1-Reception(7.84\*9.42)  
(3.16\*2.99)
- 2-Bathroom(1.00\*2.5)
- 3-Kitchen(3.00\*4.00)
- 4-Living room(3.82\*5.32)

- 5-Bedroom(3.96\*4.00)
- 6-Bedroom(4.01\*5.60)
- 7-Bedroom(3.60\*5.20)
- 8-Bathroom(1.94\*2.32)
- 9-Bathroom(1.67\*4.90)

### الدور الارضى



- 1-Living room(4.08\*6.22)
- 2-Master bedroom(4.72\*4.00)
- 3-Dressing room(1.88\*3.00)
- 4-Bathroom(2.00\*3.00)
- 5-Bedroom(4.00\*4.88)

- 6-Bedroom(3.96\*4.00)
- 7-Bedroom(4.01\*5.60)
- 8-Bedroom(3.60\*5.20)
- 9-Bathroom(1.94\*2.32)
- 10-Bathroom(1.67\*4.90)



# شركة الشريف للأعمال الهندسية

## نماذج لبعض أعمالنا المعمارية

- الموقع /القاهرة الجديدة
- الحى / بيت الوطن
- المساحة /643 م2
- النسبة البنائية /للدور الارضى
- 50% وللدور المتكرر 55%
- النموذج/ تقسيم شقتين بارتفاع
- بدروم وأرضى وثلاث أدوار متكررة
- بعدد 8 وحدلت سكنية



جمعية عربي

أعمالنا بجمعية عربي

# شركة الشريف للأعمال الهندسية

## نماذج لبعض أعمالنا المعمارية

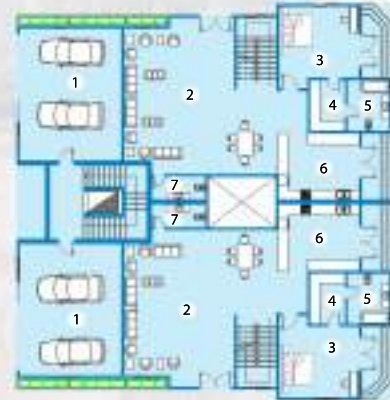
### الدور المتكرر



- 1-Reception(7.79\*8.72)
- 2-Kitchen(3.27\*3.70)
- 3-Bathroom(2.86\*3.70)
- 4-Bedroom(4.11\*6.29)

- 5-Bedroom(4.22\*4.73)
- 6-Dressingroom(2.08\*3.00)
- 7-Bathroom(2.50\*3.00)
- 8-Bedroom(3.94\*4.77)
- 9-Bathroom(1.38\*3.21)

### الدور الارضى



- 1-Car Parking(6.00\*7.79)
- 2-Reception(6.52\*7.79)  
(2.57\*4.57)
- 3-Bedroom(4.22\*4.73)

- 4-Dressing(2.08\*3.00)
- 5-Bathroom(2.50\*3.00)
- 6-Kitchen(3.94\*4.77)
- 7-Bathroom(1.38\*3.21)

# شركة الشريف للأعمال الهندسية

## نماذج لبعض أعمالنا المعمارية

- الموقع /جمعية عراقى
- الحى /الغرود الغربية
- المساحة /2889 م2
- النسبة البنائية /للدور الارضى
- 15% وللدور المتكرر 16.5%
- النموذج / 2شقة دوبلكس بارتفاع
- بدروم و4 وحدات سكنية
- بالأدوار العلوية





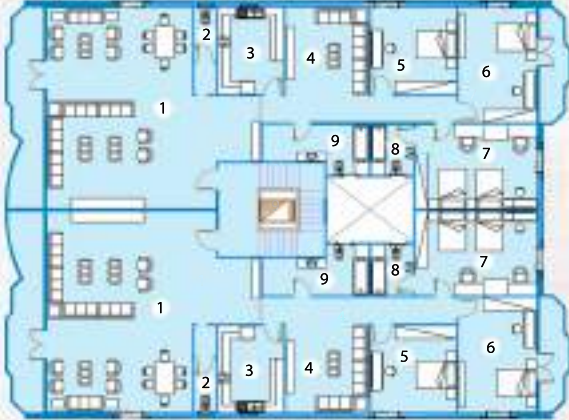
شركة الشريف للأعمال الهندسية  
نماذج لبعض أعمالنا المعمارية



# شركة الشريف للأعمال الهندسية

## نماذج لبعض أعمالنا المعمارية

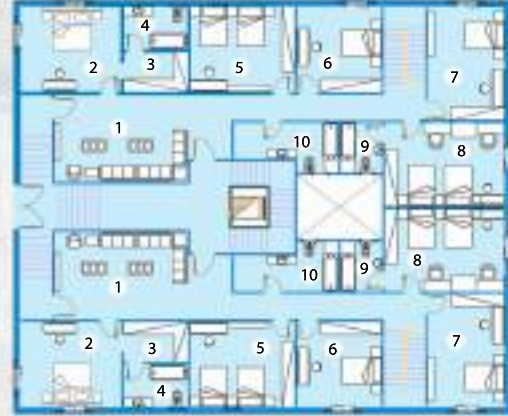
### الدور المتكرر



- 1-Reception(7.84\*9.42)  
(3.16\*2.99)
- 2-Bathroom(1.00\*2.50)
- 3-Kitchen(3.00\*4.00)
- 4-Livingroom(3.82\*5.32)

- 5-Bedroom(3.96\*4.00)
- 6-Bedroom(3.60\*5.20)
- 7-Bedroom(4.01\*5.60)
- 8-Bathroom(1.94\*2.32)
- 9-Bathroom(1.97\*4.90)

### الدور الارضى



- 1-Livingroom(4.08\*6.22)
- 2-Master bedroom(4.00\*4.72)
- 3-Dressingroom(1.88\*3.00)
- 4-Bathroom(2.00\*3.00)
- 5-Bedroom(4.88\*4.00)

- 6-Bedroom(3.96\*4.00)
- 7-Bedroom(3.60\*5.20)
- 8-Bedroom(4.01\*5.60)
- 9-Bathroom(1.94\*2.32)
- 10-Bathroom(1.97\*4.90)

# شركة الشريف للأعمال الهندسية

## نماذج لبعض أعمالنا المعمارية

- الموقع /جمعية عرابى
- الحى /الغرود الغربية
- المساحة /2388 م2
- النسبة البنائية /للدور الارضى
- 15% وللدور المتكرر 16.5%
- النموذج/2وحدة سكنية دوبلكس
- 4+ وحدات سكنية بارتفاع بدروم
- ودور أرضى + 2 دور متكرر





شركة الشريف للأعمال الهندسية  
نماذج لبعض أعمالنا المعمارية

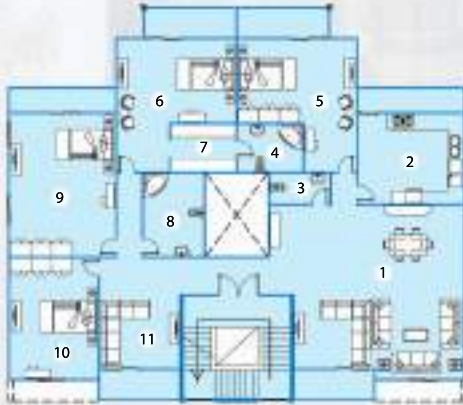




# شركة الشريف للأعمال الهندسية

## نماذج لبعض أعمالنا المعمارية

### الدور المتكرر



- 1-Reception(7.87\*9.36)
- 2-Kitchen(4.31\*5.08)
- 3-Bathroom(1.44\*2.88)
- 4-Bathroom(2.25\*3.11)
- 5-Bedroom(4.00\*5.72)

- 6-Bedroom(4.00\*5.72)
- 7-Dressingroom(2.25\*3.11)
- 8-Bathroom(2.88\*4.00)
- 9-Bedroom(5.08\*6.87)
- 10-Bedroom(4.24\*5.31)
- 11-Livingroom(3.81\*5.31)

### الدور الارضى



- 1-Reception(7.87\*9.36)
- 2-Kitchen(4.31\*5.08)
- 3-Bathroom(1.44\*2.88)
- 4-Bathroom(2.25\*3.11)
- 5-Bedroom(4.00\*5.72)

- 6-Bedroom(4.00\*5.72)
- 7-Dressingroom(2.25\*3.11)
- 8-Bathroom(2.88\*4.00)
- 9-Bedroom(5.08\*6.87)
- 10-Bedroom(4.24\*5.31)
- 11-Livingroom(3.81\*5.31)

شركة الشريف للأعمال الهندسية  
نماذج لبعض أعمالنا المعمارية



# شركة الشريف للأعمال الهندسية

## نماذج لبعض أعمالنا المعمارية

### الدور المتكرر



- 1-Living hall(9.33\*9.99)
- 2-Bedroom(3.80\*5.00)
- 3-Bathroom(2.13\*2.81)
- 4-Bedroom(4.50\*6.07)
- 5-Bathroom(1.63\*2.65)

- 6-Office(4.43\*4.56)
- 7-Bedroom(4.68\*5.83)
- 8-Bathroom(1.76\*1.8)
- 9-Store(2.20\*3.19)
- 10-Buffer(1.57\*2.08)

- 11-Bedroom(3.71\*5.83)
- 12-Bathroom(1.70\*2.15)
- 13-Dressing(2.19\*2.36)
- 14-Bedroom(5.53\*6.75)
- 15-Dressing(2.36\*3.19)
- 16-Bathroom(2.41\*3.19)

### الدور الارضى



- 1-Reception(7.91\*8.50)
- 2-Diningroom(4.81\*9.33)
- 3-Washing(1.84\*2.16)
- 4-Bathroom(2.16\*2.42)

- 5-Livingroom(5.08\*8.97)
- 6-Kitchen(4.32\*5.83)
- 7-Bedroom(3.51\*3.00)
- 8-Bathroom(1.80\*2.00)

# شركة الشريف للأعمال الهندسية

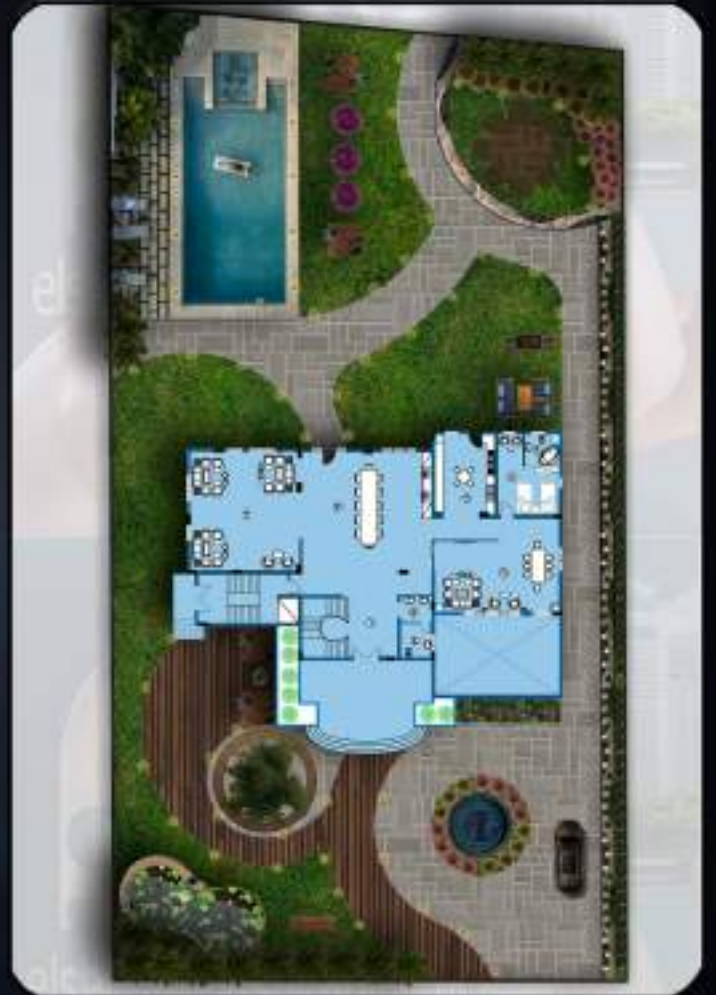
## نماذج لبعض أعمالنا المعمارية

- الموقع / جمعية عراقى
- الحى / الغرود الغربية
- المساحة / 2347 م<sup>2</sup>
- النسبة البنائية / للدور الارضى
- 15% وللدور المتكرر 16.5%
- النموذج / وحدة سكنية دوبلكس
- 4+ وحدات سكنية بارتفاع بدروم
- ودور أرضى + 2 دور متكرر





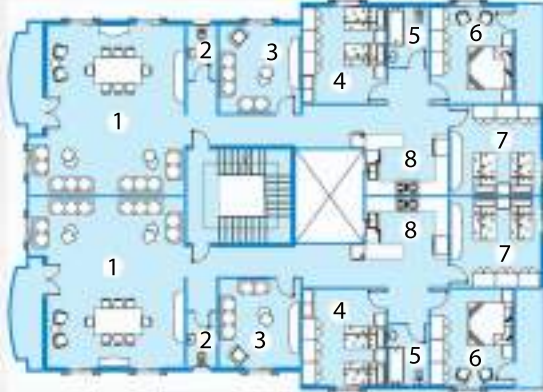
شركة الشريف للأعمال الهندسية  
نماذج لبعض أعمالنا المعمارية



# شركة الشريف للأعمال الهندسية

## نماذج لبعض أعمالنا المعمارية

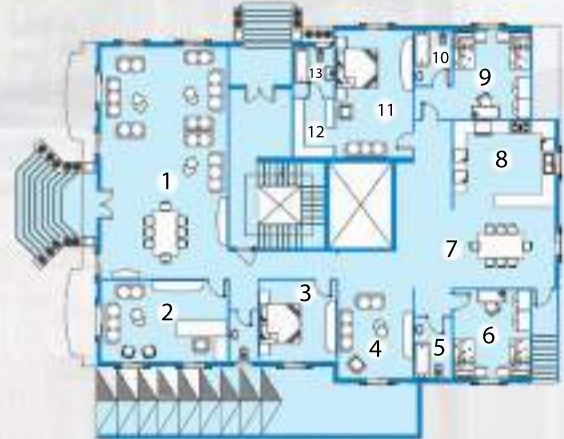
### الدور المتكرر



- 1-Reception(6.93\*7.56)
- 2-Bathroom(1.77\*2.92)
- 3-Livingroom(3.57\*4.82)
- 4-Bedroom(3.67\*4.36)

- 5-Bathroom(1.50\*2.50)
- 6-Bedroom(3.50\*4.00)
- 7-Bedroom(3.80\*4.30)
- 8-Kitchen(4.15\*5.02)

### الدور الارضى



- 1-Reception(6.10\*11.22)
- 2-Office(3.90\*6.10)
- 3-Bedroom(3.73\*3.90)
- 4-Livingroom(3.57\*4.82)
- 5-Bathroom(1.77\*2.92)
- 6-Bedroom(3.67\*4.36)

- 7-Dinninghall(3.93\*5.02)
- 8-Kitchen(4.15\*5.02)
- 9-Bedroom(3.67\*2.26)
- 10-Bathroom(1.77\*2.64)
- 11-Bedroom(3.70\*6.12)
- 12-Dressing(1.92\*2.80)
- 13-Bathroom(1.92\*2.39)

# شركة الشريف للأعمال الهندسية

## نماذج لبعض أعمالنا المعمارية

- الموقع / جمعية عربى
- الحى / الغرود الغربية
- المساحة / 2323.6 م<sup>2</sup>
- النسبة البنائية / للدور الارضى
- 15% وللدور المتكرر 16.5%
- النموذج/تقسيم شقتين بارتفاع
- دور أرضى وعدد 2 دور متكرر
- بعدد 4 وحدات سكنية





شركة الشريف للأعمال الهندسية  
نماذج لبعض أعمالنا المعمارية





# شركة الشريف للأعمال الهندسية

## نماذج لبعض أعمالنا المعمارية



أعمالنا بالتصميم الداخلي

سكني/تجاري اداري

# Apartment [Gardenia House]

NEW CAIRO

Area : 200 m2

Date : 2017



More information call us  
**0100 695 2021**



[www.elsherifoffice.com](http://www.elsherifoffice.com)  
**VISIT OUR WEBSITE**



# Apartment [Gardenia House]

NEW CAIRO

Area : 200 m2

Date : 2017



More information call us  
**0100 695 2021**



[www.elsherifoffice.com](http://www.elsherifoffice.com)  
**VISIT OUR WEBSITE**





# Residential Villa

Ahmed Orabi Association

Area : 400 m2

Date : 2018



More information call us  
**0100 695 2021**



[www.elsherifoffice.com](http://www.elsherifoffice.com)  
**VISIT OUR WEBSITE**



# Residential Villa

Ahmed Orabi Association

Area : 400 m2

Date : 2018



More information call us  
**0100 695 2021**



[www.elsherifoffice.com](http://www.elsherifoffice.com)  
**VISIT OUR WEBSITE**





# Apartment [One Katameya compound]

NEW CAIRO

Area : 160 m2

Date : 2017



More information call us  
**0100 695 2021**



[www.elsherifoffice.com](http://www.elsherifoffice.com)  
**VISIT OUR WEBSITE**

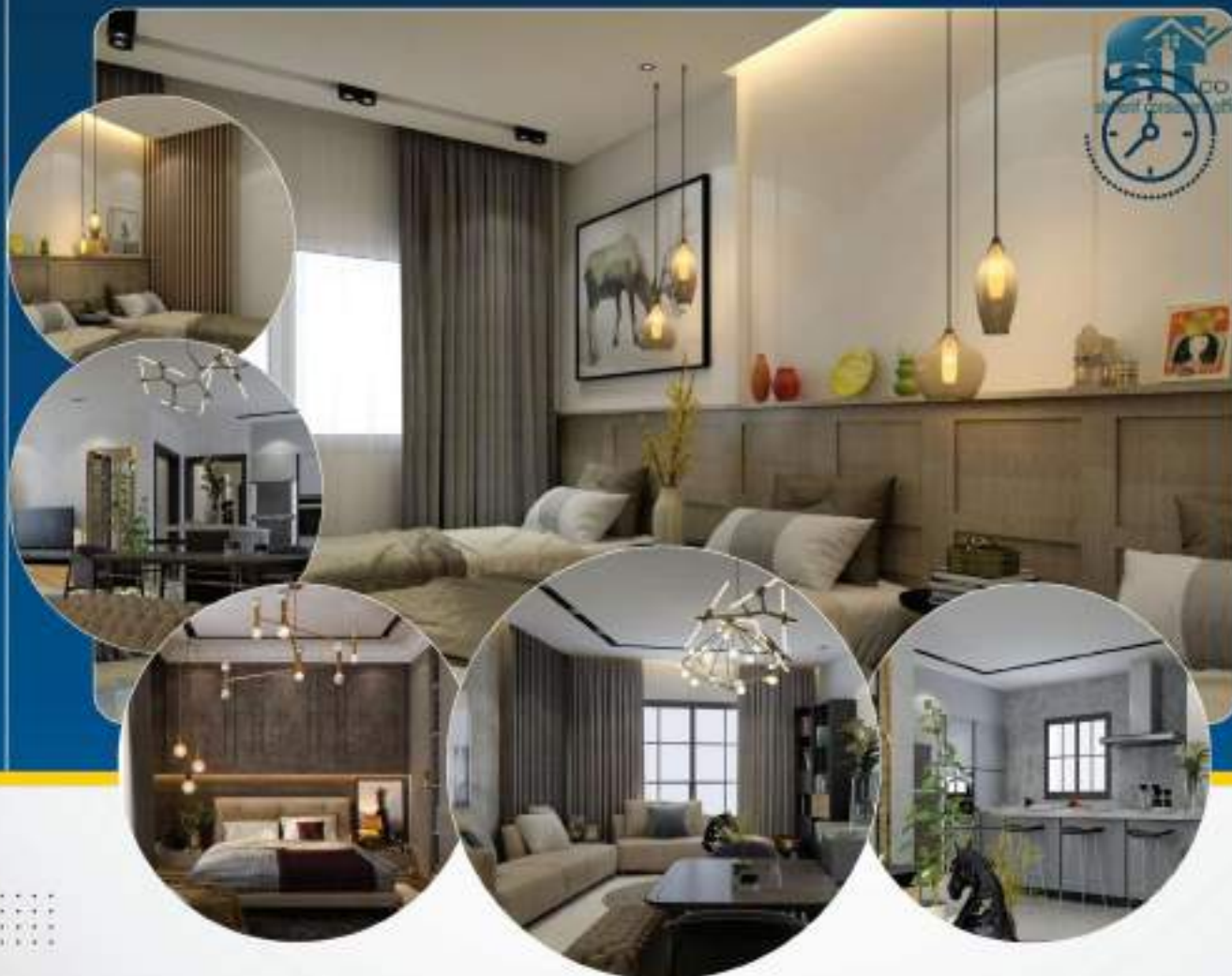


# Apartment [One Katameya compound]

NEW CAIRO

Area : 160 m2

Date : 2017



More information call us  
**0100 695 2021**



[www.elsherifoffice.com](http://www.elsherifoffice.com)  
**VISIT OUR WEBSITE**





# Apartment [Tag sultan compound]

NEW CAIRO

Area : 190 m2

Date : 2019



More information call us  
**0100 695 2021**



[www.elsherifoffice.com](http://www.elsherifoffice.com)  
**VISIT OUR WEBSITE**



# Apartment [Tag sultan compound]

NEW CAIRO

Area : 190 m2

Date : 2019



More information call us  
**0100 695 2021**



[www.elsherifoffice.com](http://www.elsherifoffice.com)  
**VISIT OUR WEBSITE**



# Apartment [ Gardenia House ]

NEW CAIRO

Area : 200 m2

Date : 2020



More information call us  
**0100 695 2021**



[www.elsherifoffice.com](http://www.elsherifoffice.com)  
**VISIT OUR WEBSITE**





# Medical Center

Heliopolis square

Area : 300 m2

Date : 2021



More information call us  
**0100 695 2021**



[www.elsherifoffice.com](http://www.elsherifoffice.com)  
**VISIT OUR WEBSITE**





# Apartment [ Tag sultan compound ]

## NEW CAIRO

Area : 120 m2

Date : 2020



More information call us  
**0100 695 2021**



[www.elsherifoffice.com](http://www.elsherifoffice.com)  
**VISIT OUR WEBSITE**





شركة الشريف للاعمال الهندسية  
للاستشارات الهندسية